

Maak zelf een 'proeftuintje' en onderzoek hoe planten groeien in verschillende soorten aarde. Ook kun je verschillende soorten aarde mixen en experimenteren met bananenschillen, eierschalen en koffieprut. Wat werkt beter? Wat zijn de beste omstandigheden voor jouw plantjes? Als je wilt weten hoe zuur de grond is of hoe actief de microben zijn, dan staan er onder websites een aantal leuke meters die je ook nog kunt maken.

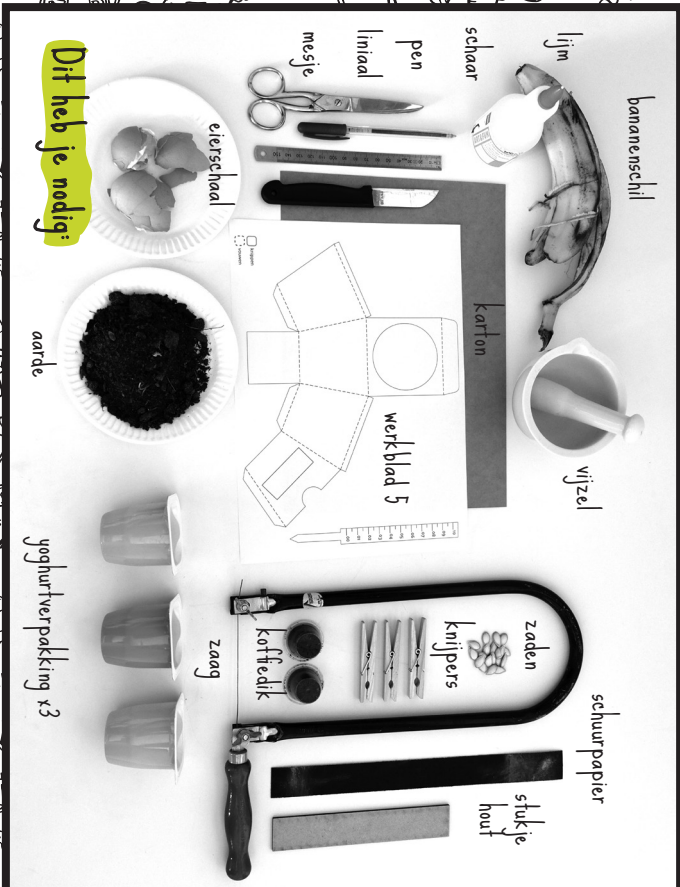
Wat hebben planten nodig om te groeien behalve licht en water? Wat is het recept voor vruchtbare aarde of goede compost? Beetje zuur, beetje kalk, beetje schimmels? Verschillende planten hebben verschillende mineralen uit de grond nodig. Zeeduïplantjes hebben bijvoorbeeld veel kalk nodig. Veenplantjes groeien juist slecht op kalk. En soms krijgen planten hulp van microben zoals schimmels. Een orchidee heeft bijvoorbeeld altijd een schimmellaagje op de wortels. Als je die schimmel goed te eten geeft, dan krijgt de orchidee ook te eten. Een orchidee kan je dan ook beter in vochtige lucht plaatsen in plaats van direct water te geven.

INTRODUCTIE

www.botanischetuin.nl/slimmetuin
Een microbemeter kun je zelf maken:

- Citroenen en frisdranken zijn zuur, dat kun je proberen zijn de allerkleinste levende wezentjes op aarde die je niet zomaar kunt zien. Hoe meer microben, des te meer verschillende soorten planten en dieren er kunnen leven. Dan is de natuur in evenwicht en bloeit er van alles op. Microben kun je niet zomaar zien, maar veel microben samen geven elektrische spanning en die kun je meten. Zo zie je toch of er veel of weinig actieve microben in de grond zitten.
- Citroenen en frisdranken zijn zuur, dat kun je proberen of pH-meter kun je dat wel meten. Je kunt zelf een zuurmeter met rodekool-prut maken via www.botanischetuin.nl/slimmetuin

MEETJES



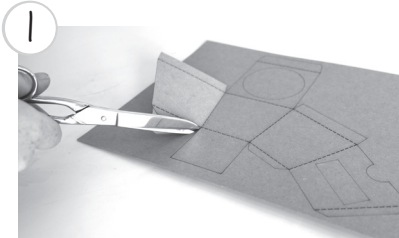
SLIMME TUIN

BEETJE ZUUR, BEETJE KALK, BEETJE SCHIMMELS?

Thema: verzorging

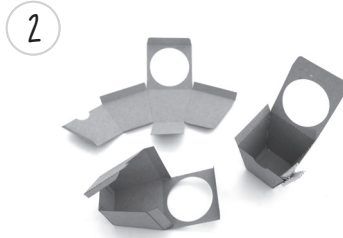
Wat is het recept voor vruchtbare aarde of goede compost? Beetje zuur, beetje kalk, beetje...?

Met deze instructable maak je een 'proeftuintje' waar je leert over het goed verzorgen van planten.



1
Kopieer werkblad 5 drie keer op dik papier en knip of snijd de afbeelding uit.

Vouw de gestippelde lijnen. Gebruik eventueel een liniaal om de lijnen recht te vouwen.



2
Lijm de "flapjes" vast met (hobby)lijm en zet het doosje voorzichtig in elkaar.

Handige tip: je kunt knijpers als mini lijmtang gebruiken. Zo heb jij je handen vrij terwijl de lijm droogt.



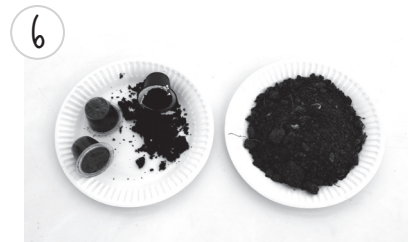
3
Neem drie yoghurtbakjes van ongeveer 6x6 cm. Dit worden de bloempotten waar je de planten in gaan laten groeien. Heb jij een andere vorm bakje? Dan past dit patroon misschien niet. Maak op www.templatemaker.nl een patroon met een ander formaat.



4
Vermaal de eierschaal tot kleine stukjes met een vijzel of kleine hamer en meng dit met een beetje aarde. Om de zuurgraad van je aarde te meten kun je hier www.smartkidslab.nl/metersmaken een leuke instructable vinden.



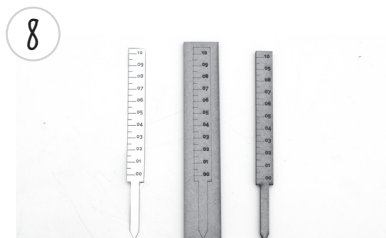
5
Snijd de bananenschil in kleine stukjes en meng dit met aarde. Zodra de bananenschillen zijn afgebroken kun je hier een leuke instructable vinden: www.smartkidslab.nl/metersmaken om de microben in de aarde te meten.



6
Koffiedik is heel geschikt als plantenvoeding en kan direct vermengd worden met aarde. Handige tip: je kunt ook alle verschillende soorten aarde in de blender mengen. Gewoon in ingrediënten er in gooien met een beetje water en voilà!



7
Doe de verschillende soorten aarde in de potjes. Doe de potjes in de doosjes en vouw ze dicht. Label nu welke aardemix je gebruikt, welke zaden je plant en op welke datum je dit doet.



8
Teken de liniaal van het gedownloade template over op een stukje hout. Zaag dit uit met een figuurzaag en schuur de randjes. Plant de liniaal bij de zaden om te kunnen meten hoe snel de plantjes groeien.



9
Hoe sneller de plant groeit, hoe beter de aardemix is voor deze plant. Houd bij hoe de plantjes groeien in een logboek. Experimenteer met verschillende mixen van aarde en planten. Fotografeer elke dag je plantje vanaf dezelfde hoek.

