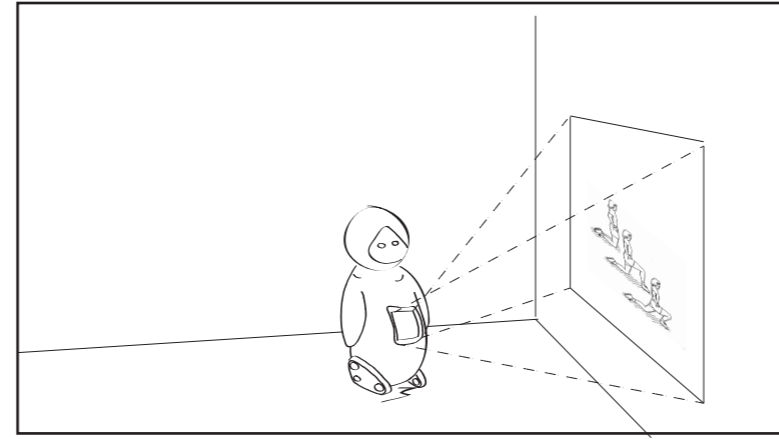


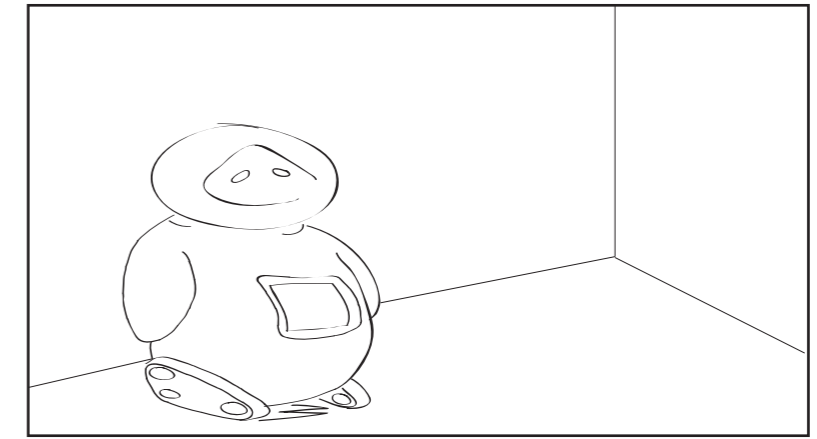
Scenario Cher



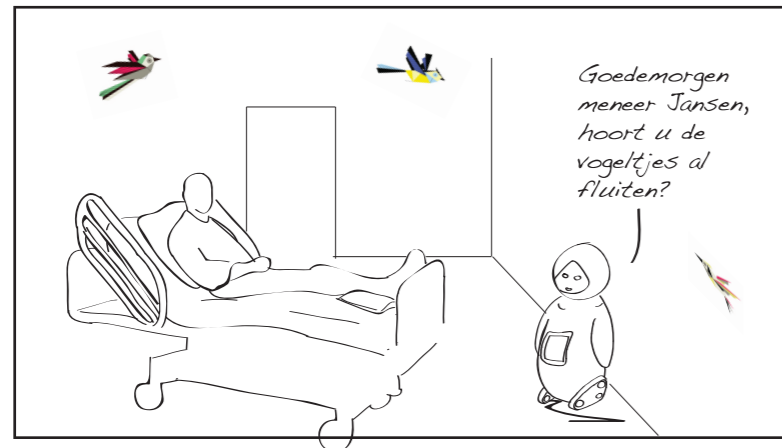
1. Cher is een time share robot voor buurtgenoten die samen willen afvallen. Door de robot met elkaar te delen, motiveren mensen elkaar en gaan ze de competitie aan.



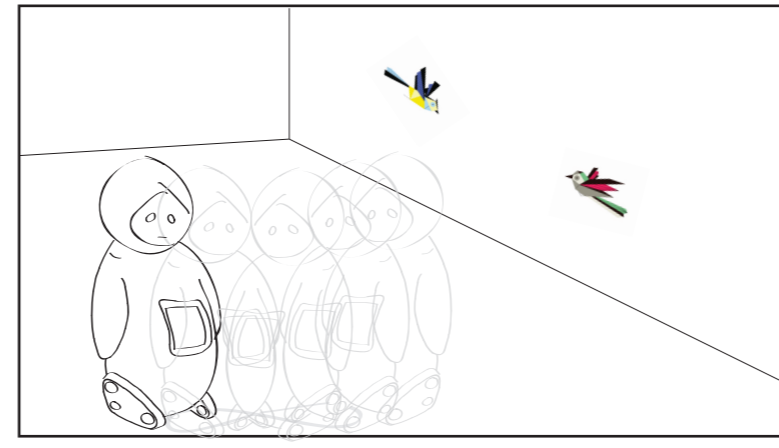
2. Als Cher bij je thuis is, helpt ze je met keuzes maken in je eetpatroon a la weight watchers en met het doen van oefeningen. Ze projecteert de oefeningen op de muur. Het kan ook dat vrienden/familie beelden en geluiden voor je inladen om de oefening leuker te maken.



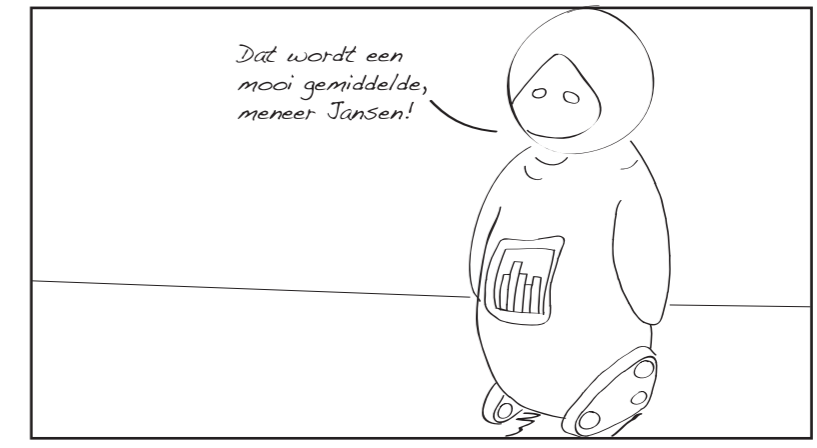
3. De hoeveelheid oefeningen, spierspanning etc. wordt gemeten, en je inspanning wordt gereflecteerd in het uiterlijk/de fysieke gesteldheid van Cher.



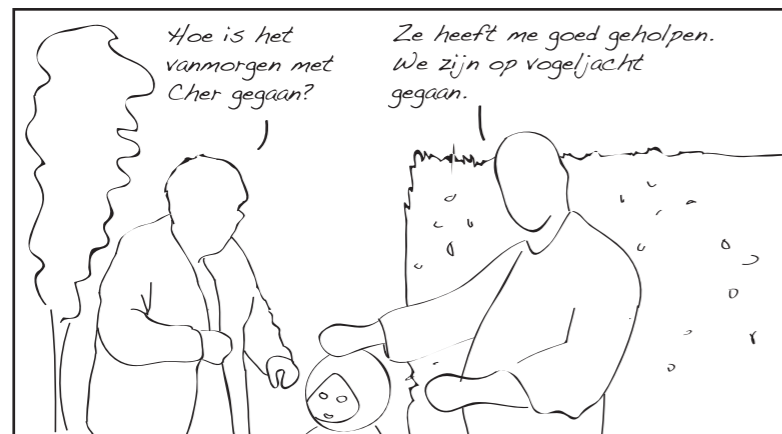
4. 's Ochtends wordt meneer Jansen wakker en ziet dat Cher aandacht vraagt om oefeningen te doen. Cher projecteert vogeltjes op de muur die meneer Jansen moet vangen.



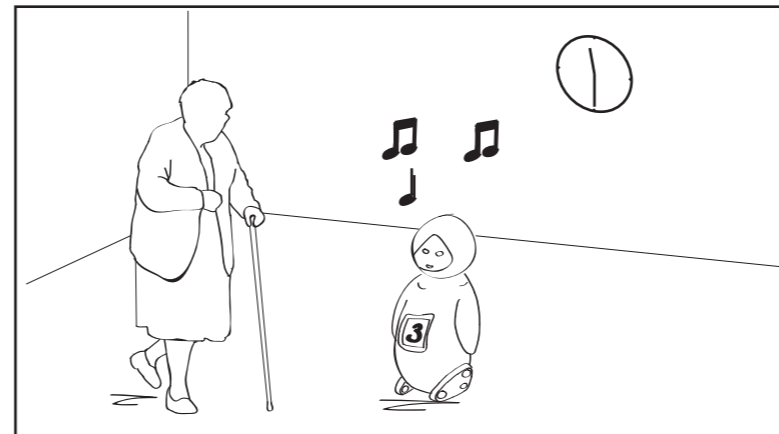
5. Cher daagt meneer Jansen uit om steeds iets verder te bewegen, en als hij een beetje afzwakt gaat ze een beetje lopen dralen, waardoor hij zich gestimuleerd voelt om beter zijn best te doen zodat Cher weer bij de les blijft.



6. De voortgang van meneer Jansen is te zien in een overzicht op de robot.



7. Om 12 uur is het tijd om Cher naar mevrouw Bruinsma te brengen, die een straat verderop woont. Meneer Jansen helpt Cher de trap af en loopt met haar naar mevrouw Bruinsma toe.



8. Mevrouw Bruinsma besluit nog snel voor de lunch even haar oefeningen te doen en zet Cher aan. Ze moet kniebuigingen maken om spieren te verstevigen en bij iedere kniebuiging maakt Cher een geluidje. Mevrouw Bruinsma probeert er een ritme in te krijgen, en als het lukt gaat er een achtergrondmuziekje meespelen.



9. Mevrouw Bruinsma brengt Cher naar mevrouw Zijlstra.